

Garantía Leister de 5 años

Leister proporciona a los clientes finales una garantía del fabricante de 5 años a partir de la fecha de compra para los dispositivos y máquinas que se hayan obtenido a través de Quero.

La garantía cubre defectos de material y de fabricación que ocurran a pesar de un uso, mantenimiento y almacenamiento adecuados. Incluye defectos atribuibles a fallos de procesamiento o de material presentes en el momento de la compra y se limita a la reparación o sustitución del dispositivo. No se cubren los daños incidentales o consecuentes.

Comprobación de la garantía

Para que el dispositivo pueda ser reparado bajo la garantía de 5 años, las respuestas a todas las preguntas de la lista de comprobación deben corresponder con los símbolos verdes.

	Sí	No
¿Está el dispositivo aún bajo garantía?	✓	
¿El daño fue causado por un defecto de fabricación o mano de obra defectuosa?	✓	
¿Existe un uso inadecuado o falta de mantenimiento?		✓
¿Existe un desgaste excesivo en el dispositivo?		✓

Casos excluidos de la garantía

A continuación se presentan casos específicos que quedan excluidos de una garantía extendida de 5 años. La lista de casos de uso no es exhaustiva, sino que pretende servir únicamente como guía.

Uso y mantenimiento inadecuados

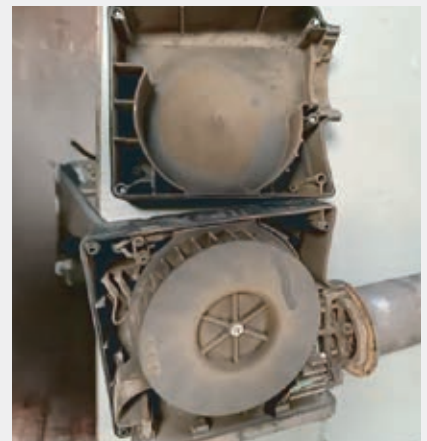
Daños causados por un uso incorrecto, manipulación inadecuada, sobrecalentamiento o incumplimiento de las instrucciones de funcionamiento y mantenimiento. Daños resultantes de un mantenimiento inadecuado o descuidado, por ejemplo, debido a la acumulación de polvo o la falta de lubricación.



Falta de mantenimiento



Influencias externas



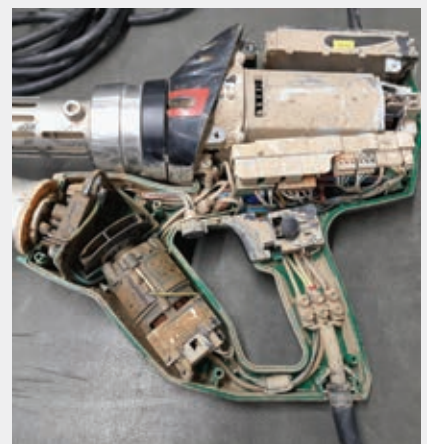
Acumulación de polvo



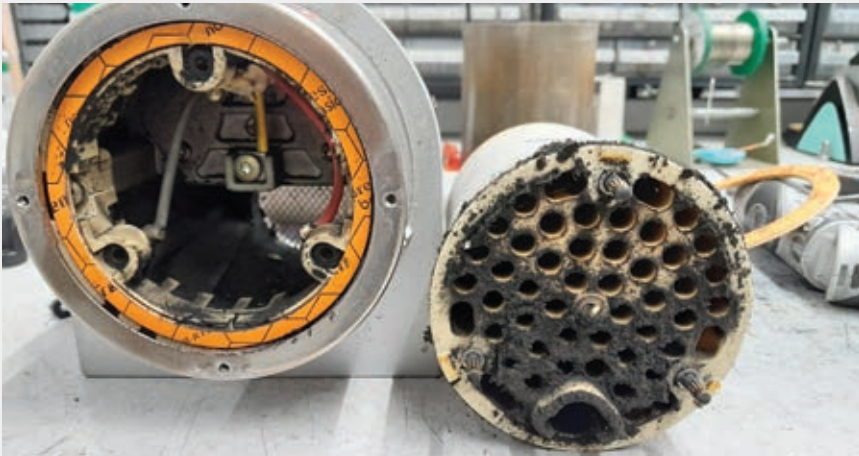
Suciedad intensa



Filtro no instalado



Falta de mantenimiento. Suciedad extrema



Suciedad intensa



Filtro no instalado



Daños causados por gases externos



Tornillo de ajuste de presión doblado debido a una presión de unión excesiva en dispositivos GEO (la imagen no muestra el daño)



Sobrecalentamiento debido a un diseño incorrecto de la instalación del equipo



- El cliente tira de la máquina por el cable.
- El ajuste de temperatura en la extrusora era demasiado bajo, lo que provocó una plastificación inadecuada y sobrecarga del motor.

Piezas de desgaste y daños consecuentes

Desgaste debido al uso o al envejecimiento natural de componentes tales como elementos calefactores [resistencias], tubos de mica, juntas, filtros, boquillas, piezas eléctricas como escobillas de carbón, rotores, colectores, piezas mecánicas como cojinetes [rodamientos], engranajes, cuñas calientes, acoplamientos, cadenas, accesorios tales como asas o male- tines de transporte.



Desgaste y deterioro



Desgaste y deterioro



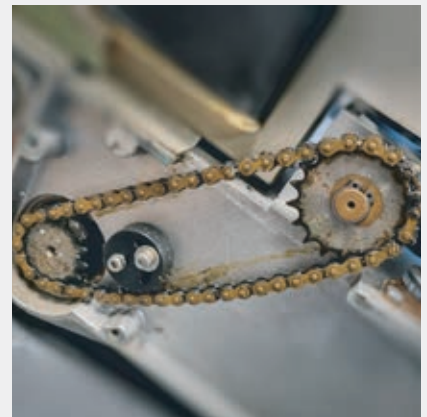
Desgaste del elemento calefactor



Desgaste de los carbones [escobillas]



Cuña caliente con fuerte desgaste



Cadena desgastada



Placa de protección defectuosa debido a un desgaste intenso



Corrosión causada por la soldadura de PVC

Baterías y cargadores

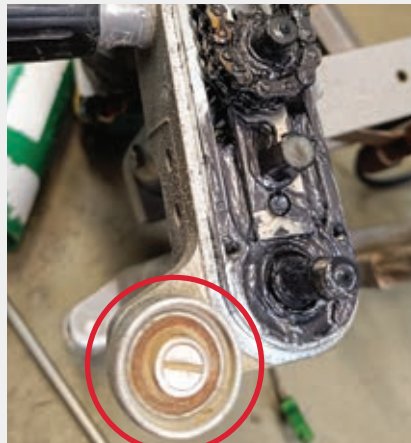
Se aplican condiciones de garantía especiales a las baterías y cargadores

Modificaciones no autorizadas e influencias externas

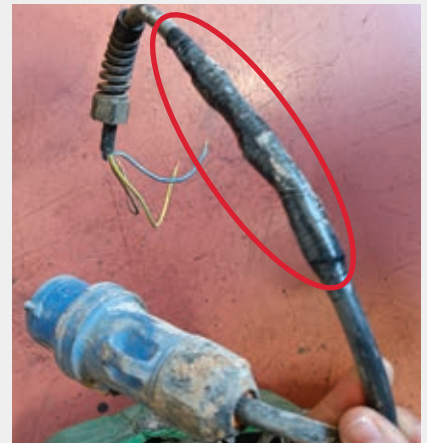
Uso de accesorios o piezas de repuesto no autorizados, daños causados por influencias externas como caídas, agua, heladas, fluctuaciones de energía, sobretensiones, funcionamiento con tensión de red o tipo de corriente incorrectos, influencias químicas, intervención de centros de servicio no autorizados, desmontaje o modificaciones, productos con números de serie eliminados o ilegibles.



Choque, daño mecánico



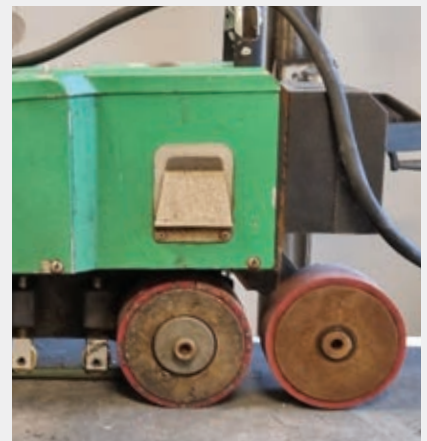
Corrosión de las piezas móviles



Uso de un cable dañado



Corrosión



Corrosión



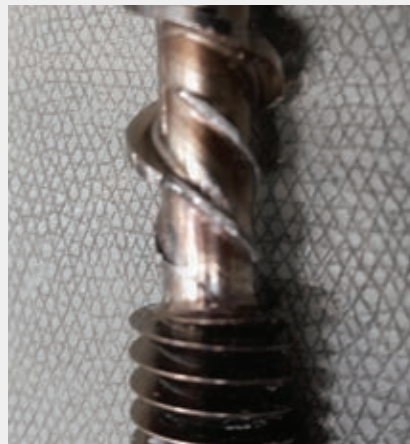
Sobretensión



Sobretensión



Manipulación incorrecta: Se introdujeron dos hilos de soldadura juntos, lo que provocó que el plástico retrocediera.



Manipulación incorrecta: Se aspiraron piedras pequeñas junto con el hilo de soldadura y dañaron el husillo [tornillo]



Número de serie ilegible

- Corrosión de la electrónica
- Grietas en la pantalla debido al impacto de elementos externos

Uso excesivo o inadecuado

De acuerdo con las instrucciones de funcionamiento, el funcionamiento continuo no se menciona expresamente en las instrucciones de funcionamiento.

Incumplimiento en la realización de reparaciones recomendadas y en la sustitución de piezas identificadas como necesarias.

Si el daño es atribuible al incumplimiento por parte del cliente de realizar lo siguiente recomendado:

- Reparaciones
- Sustitución de piezas necesarias
- Piezas de desgaste que no se sustituyeron o se sustituyeron demasiado tarde
- Omisión de medidas de mantenimiento

Esto se aplica en particular a los daños consecuenciales causados o agravados por piezas no reparadas o desgastadas.

En tales casos, todas las reparaciones se realizarán exclusivamente a cargo del cliente; no existirá derecho a servicios de garantía gratuitos.

Motores sin escobillas

Los productos Leister equipados con motores sin escobillas están diseñados para una larga vida útil y un desgaste mínimo.

Bajo condiciones normales de funcionamiento, estos motores están diseñados para una vida útil prevista: motores de soplador de hasta 10 000 y motores de accionamiento de hasta 5000 horas de funcionamiento. Estos valores son indicativos y reflejan nuestras expectativas de ingeniería; no constituyen un tiempo de funcionamiento garantizado.

Cubierto por la garantía

La garantía estándar de 5 años cubre defectos en los materiales y en la mano de obra bajo un uso normal.

Un fallo normalmente está cubierto por la garantía si:

- Ocurre dentro del periodo de garantía
- El producto se ha utilizado dentro de las condiciones de funcionamiento especificadas
- No hay indicios de daños externos o mal uso
- El fallo no es el resultado del desgaste normal por el paso del tiempo
- Se cumplen las condiciones generales para la concesión de la garantía (por ejemplo, el registro de la herramienta)

Cómo se evalúan los casos de garantía

Para garantizar decisiones justas y coherentes, cada caso se evalúa individualmente en función de:

- Datos de funcionamiento (por ejemplo, horas de ejecución, carga, condiciones)
- Estado del producto (inspección visual para detectar desgaste, daños o mal uso)

Ejemplos de daños habitualmente cubiertos por la garantía

- Fallo del motor bajo condiciones normales (el motor no funcionó bajo condiciones de sobretensión, sobrecorriente o sobrecalentamiento)
- Defecto eléctrico o mecánico sin indicios de daños externos

Ejemplos no cubiertos por la garantía

- Fallos consistentes con un desgaste avanzado tras un uso intensivo
- Horas de funcionamiento superiores a 10 000 horas para motores de soplador y superiores a 5000 horas para motores de accionamiento
- Fallos causados por impactos (por ejemplo, caída de la unidad que cause daños estructurales)
- Funcionamiento fuera de los límites especificados (por ejemplo, sobrecarga: sobrecalentamiento, sobretensión o sobrecorriente, entorno inadecuado)

Toda la información detallada sobre las condiciones de garantía en <https://www.leister.com/es/Services/warranty>